

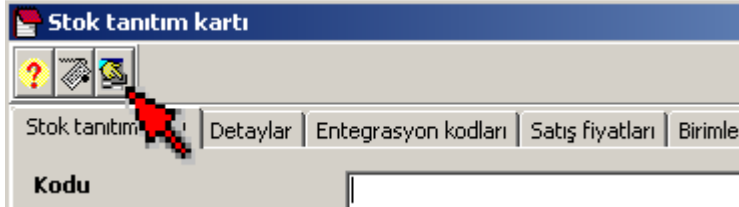
# 1 EKRAM DÜZENLEYİCİSİ

Bu sistem çalıştığınız ekranların yeniden düzenlenmesini sağlar. Tüm kart, evrak ve föy'lerde düzenleme yapılabilir. Düzenleme işlemi mouse ile yapılmak üzere tasarlanmıştır. Süpervisor tarafından hak tanınmış kullanıcılar tarafından tüm kullanıcılar için yapılabileceği gibi her kullanıcı kendisine ait düzenlemeyi de yapabilir.

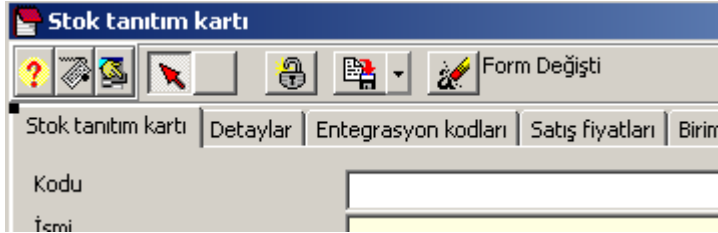
Programın pek çok yerinde girilmesi zorunlu alanlar vardır. Eğer bu alanlar kullanılmaz yada görülemez olarak seçilirse program çalışmasında hatalar ortaya çıkabilir. Bu durumda sorumluluk düzenlemeyi yapan kişiye aittir.

## 1.1 Nasıl çalıştıracağız ?

Eğer ekranda aşağıda işaretlenmiş butonu görebiliyorsanız o ekran için düzenleme yapabilirsiniz.



Düzenlemeyi başlatmak için butona kliklenmez yeterli olacaktır. Düzenleme işlemi başladığında aynı ekran üzerine yeni butonlar gelecek ve sol tarafta "Özellik Ayarları" isimli bir pencere daha açılacaktır.



### 1.1.1 Eklenen Butonların görevleri

1. Düzenleme işlemi tamamladığınızda bu butona basarak işleme son verebilirsiniz. Eğer değişiklik yapmışsanız size yaptıklarınızı kaydetmek isteyip istemediğinizi sorar. Eğer onay verirsiniz size özel olan dosyaya kaydedecektir.
2. Üzerinde kilit resmi bulunan bu butona bastığınız takdirde ekran düzenlemesine giren öğelerin mouse ile hareketi kilitlenmiş olur. Düzenleme sırasında istenmeyen bir kaydırma hareketi yapılabilir ve öğeyi eski yerine yerleştirmekte güçlük çekilir. Böyle bir durumla karşılaşmamak için bu butonu kullanabilirsiniz. Bu butona basıldığında sadece öğelerin mouse ile hareketi kilitlenir, **Özellik Ayarları** penceresinden yapılacak değişiklikler yerine getirilir.
3. Düzenlemelerinizi tamamladığınızda bu butona basarak kaydedebilirsiniz. Eğer doğrudan butonun üzerine basarsanız kaydetme işlemi sadece aktif kullanıcı için yapar. Eğer aynı butonun sağ tarafındaki aşağı ok işaretine basarsanız size tüm kullanıcılar yada aktif kullanıcı için kaydetme seçeneklerini sunar.
4. Geriye dönüş butonudur. Düzenleme ile ilgili kayıtları siler ve programın içinde yer alan orijinal haline dönüşünü sağlar. Silme işlemi sırasında hangi kayıtların silineceği sorulur. Mevcut kullanıcı için yada Tüm kullanıcılar için sil seçeneklerinden biri seçilebilir. Silme işlemi fiziksel olarak dosyayı sildiğinden bu işlemin geri dönüşü yoktur.
5. Eğer düzenleme işlemi çalıştırdıktan sonra ekran üzerinde herhangi bir değişiklik yaparsanız burada "Form değişti" ibaresi yer alacaktır. Bu durumda çıkmak istediğinizde program size değişiklikleri kaydetmek isteyip istemediğinizi sorar.

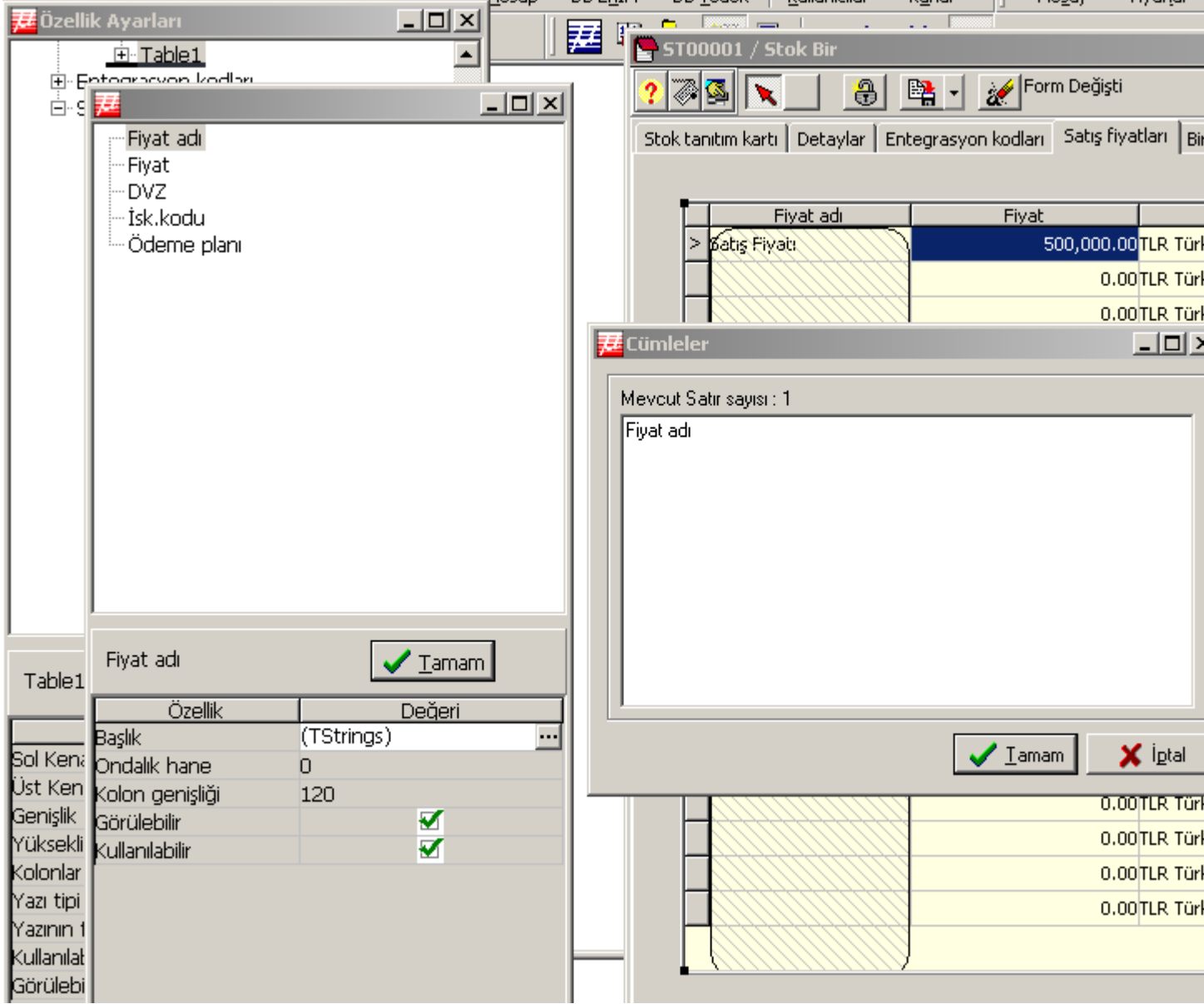



### 1.1.3 Tabloların ayarlanması

Tabloların ayarlanması için düzenleme moduna geçildikten sonra ekrandan bir tabloyu seçmeniz yada ögeler ağacından Table kelimesi ile başlayan ögelerden birini seçmeniz yeterli olacaktır.

Programın yapısı gereği şu anda tüm Tablolar bir panel içinde ikili gruplar halinde bulunur. **Table...** ve **Footer...** isimlerindeki bu iki tablonun sadece **Table...** ismindeki düzenlenmelidir. Footer tablosu dip toplamları gösterir ve ana tabloya (Table...) göre sürekli yeniden düzenlenir.

Ekrandan bir tabloyu seçtiğinizde öge ağacında seçili elemanın Table... olmadığını görebilirsiniz. Bazı durumlarda seçim Tablonun içinde bulunduğu panele yönlenebilir. Böyle bir durumda öge ağacından bu elemanın yanındaki (+) işaretine basarak alt elemanlarına bakınız, Alt elemanların arasından tabloyu seçebilirsiniz.



1. Tablo seçildikten sonra bunun özelliklerinin arasında bulunan **Kolonlar** özelliği ayarlanabilir. Bu özelliğin yanındaki  butonuna basarak bunu sağlayabilirsiniz. Yeni bir Özellik Ayarları penceresi açılır ve burada tablonun içinde bulunan tüm kolonlar listelenir.
2. Kolonların listelendiği bu pencerede herhangi bir kolonu seçip özelliklerini ayarlayabilirsiniz. Bu modun normal düzenlemeden tek farkı kolonların ekran üzerinden seçilmesine imkan tanımamasıdır.
3. Özellik Ayarları penceresinden seçtiğiniz kolon burada gözüktüğü gibi işaretlenir.

4. Örnek olarak **Fiyat Adı** kolonunun **Başlık** özelliğini değiştirmek istediğimizde yanındaki butona basarız ve karşımıza bu ekran çıkar.Düzeltilmeleri yaptıktan sonra Tamam butonuna basarız ve kolonun başlığı değişir.

## 1.2 Püf noktaları

1. Bir tablonun kolonlarının ayarlanmasında kolonu ekrandan seçemediğimiz gibi kolon genişliğini de ekrandan ayarlayamayız, teker teker Kolon genişliği özelliklerini Özellik Ayarları penceresinden düzeltmemiz gerekir. Bunun yerine Düzenleme işlemini başlatmadan önce tablo üzerinde kolonlarınızın genişliklerini ayarlayın. Düzenleme işlemini başlatıp kaydettiğinizde en son bıraktığınız hali korunacaktır.

## 1.3 Bilinen hatalar

1. Ekranda bir öğeyi seçtiğinizde bazen Özellik Ayarları penceresinde öğe seçilmemektedir. Bu durumda özelliklerin listelendiği bölümde herhangi bir özelliğe tıklamanız seçimin bulunmasını sağlayacaktır.
2. Tabloların düzenlenmesinde kolon genişliği değiştirilirse seçim göstergesi yeniden ayarlanmıyor. Başka bir kolonu seçtiğiniz anda sistem normale döner.
3. Tablo kolonlarında ondalık hane özelliği değiştirilirse tablo yenilenmemektedir ama kayıt geçerlidir. Düzenleme işleminden çıktıktan sonra ekranı kapatıp tekrar girdiğinizde yaptığınız ayarları göreceksiniz.