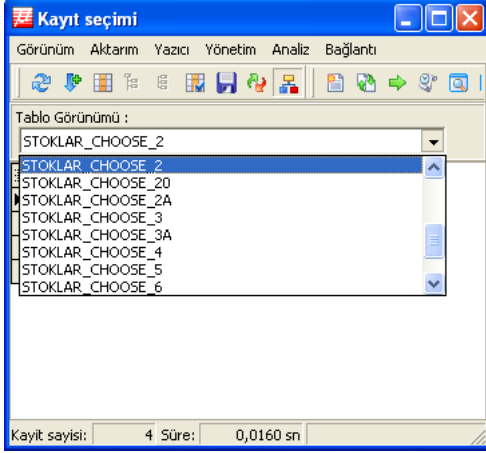


DB Analiz Butonu (Tablo Görünümleri)



Series 9000 programlarımızda F10 yardım pencereleri, bilgi giriş programlarında ve rapor programlarının parametre giriş ekranlarında yer alır. İşlevi ise, o an imlecin üzerinde bulunduğu alana ilişkin kayıtların görüntülenebilmesini sağlamaktır. Özellikle kodlarını yada isimlerini tam olarak hatırlayamadığımız tanıtım kartlarını görüntülemek için, kod girişi yada isim girişi alanlarında F10 yardım tuşuna basarak tüm bu kartların listelendiği pencereden seçim yaparız.



Stok, cari, hizmet, banka, personel, kasa, demirbaş, muhasebe hesabı, sorumluluk merkezleri, barkod tanıtımı vb kartların listelendiği F10 pencerelerinde, bu kartlara ilişkin tanıtıcı bilgiler veren başlıklar yer almaktadır. Örneğin Stok kartlarının listelendiği F10 pencerelerinde, stokların kodu, adı, birimi, miktarı vb başlıklar yer alırken, cari hesapların listelendiği F10 pencerelerinde de satıcı ve müşteri carilerinin kodu, adı, unvanı vb başlıklar yer almaktadır. Diğer tanıtım kartları içinde aynı başlıklar söz konusudur. Series 9000 programlarımız, her kullanıcının F10 pencerelerinde görüntülenecek başlıkları belirleyebilmesine, dolayısıyla kartlarına ilişkin kayıtları

istedikleri başlıklar altında listeleyebilmesine imkân vermektedir. Çünkü programlarımızda, her karta yönelik birçok başlık seçeneğinin kayıtlı olduğu dosyalar yer almaktadır. Bu dosyaların, dolayısıyla bu dosyalarda yer alan başlıkların neler olduklarını, F10 ekranlarının tablo görünümünü değiştir butonunu tıklayarak, karşınıza gelecek Tablo görünümü başlıklı alandan görebilirsiniz.

İşte bu alanda gördüğümüz başlık tanımlamalarının kayıtlı olduğu dosyaları, kullanıcılarımızın kendi istekleri doğrultusunda oluşturabilmeleri mümkündür. Ayrıca kullanıcılarımız var olan bu başlıklardan yada kendilerinin tanımlayacağı başlıklardan herhangi birini, kartlarının F10 pencerelerine default olarak gelmesini de sağlayabilecekler. Bunun için programlarımızın üst bölümünde yer alan DB Analiz butonu kullanılacaktır. Bu butonu tıkladığınızda karşınıza, Tablo Görünümleri başlığı altında bir ekran gelecektir. Bu ekranı 3 bölüm olarak düşünecek olursak,

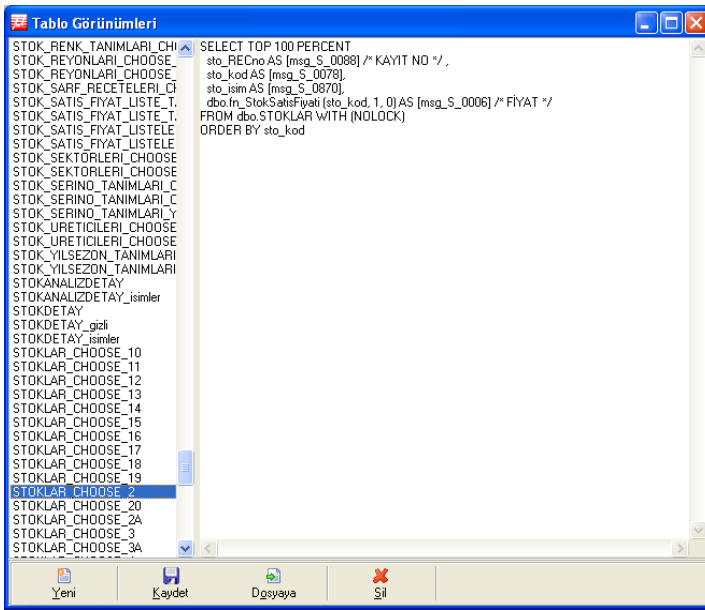
Ekranınızın üst bölümünde;

Tanımlı olan başlıkların yanı sıra, yeni başlık tanımlaması yapmanıza olanak tanıyacak **Yeni** butonu,

Tanımlanan yada değişiklik yapılan başlıkların kayıt edilmesini sağlayacak **kaydet** butonu,

Tanımlı olan başlıkların silinmesini sağlayacak **sil** butonu

Tanımlı olan başlıklardan yada tanımlanan başlığın ilgili kartın F10 ekranına default gelmesini sağlayacak **Detaylar** butonu ve



Tanımlı olan başlıkların F10 pencerelerinde nasıl görüntülendiğini incelemenize olanak tanıyan **çalıştır** butonu yer almaktadır.

Yine üst bölümde bulunan 2 butondan;

Sorgu Tasarımcısı, SQL sunucusunda bulunan tablolar ve alanları ile SQL cümleleri yazmayı kolaylaştırmak için dizayn düzeninde bir yardımcı eklentidir. Bu tuşa basıldığında var olan SQL cümleleri yeniden oluşturulur.

Sorgu Sihirbazı ise SQL cümlesini adım adım oluşturmak için kullanılabilir bir eklentidir.

Bu ekranın sol bölümündeki tablo da; Programlarımızda ki her tanıtım kartına yönelik, F10 ekranında görüntülenecek başlıkların tanımlı olduğu dosyalar yer almaktadır. Gördüğünüz üzere bu dosyalar belirli formata bağlı olarak isimlendirilmişlerdir. Dolayısıyla hangi başlığın hangi karta ait olduğu bu isimlendirme ile belirlenmektedir. Örneğin stok kartlarının F10 ekranlarındaki başlıklarına ait dosyaları STOK_CHOUSE_ ile satıcı carilerine ait dosyalar SATICI_CHOUSE_ ile personel kartlarına ilişkin dosyalar ise PERS_CHOUSE_ ile başlamaktadır. Dolayısıyla hangi kart için yeni başlık tanımlaması yapılacaksa bu karttaki isimlendirilmeye dikkat edilmelidir. Aksi durumda ilgili tanımlamaların F10 ekranlarından görüntülenmesi mümkün olmayacaktır.

Bu ekranın sağ bölümündeki tabloda ise,

Tanımlı olan her bir başlık dosyanın içeriği görüntülenecektir. Dolayısıyla bu dosyalar üzerindeki değişiklikler ya da yeni dosya tanımlamaları bu bölümden yapılacaktır.

Evet, ekranınızın genel yapısıyla ilgili olarak kısaca bilgi verdikten sonra, bu ekranı nasıl kullanacağımızı incelemeye başlayabiliriz. Bu ekranda yapılacak iki iş mevcuttur. Tablo görünümü için ya yeni bir başlık dosyası tanımlanacaktır, ya da eski bir başlık dosyası incelenecek veya üzerinde değişiklik yapılacaktır. Eğer tanımlı olan başlık dosyalarından herhangi biri incelenmek isteniyorsa, imleç ilgili dosyanın bulunduğu satıra getirilmeli ve ekranın sağ bölümünden dosyanın içeriği incelenmeli gerekirse değiştirilmelidir. Bu işlem sonrasında bilgiler kaydet butonuna basılarak, tercihiniz doğrultusunda ya yeni bir isim verilerek yada aynı isim üzerine kayıt edilmelidir.

Eğer yeni bir başlık dosyası tanımlanacaksa, öncelikle yeni butonu tıklanmalı ve ekranın sağ bölümüne, F10 ekranında görmek istediğiniz başlıklar girilmelidir. Daha sonra kaydet butonuna basılarak, hangi karta yönelik başlık dosyası tanımlanıyor ise, o karta uygun şekilde isim verilip işlem tamamlanmalıdır. Böylece tanımladığınız başlıkları ilgili kartın F10 ekranından görüntüleyebileceksiniz. Örneğin stok kartları için başlık tanımlaması yapıyorsanız dosyanızın ismi STOK_CHOUSE_ ile başlamalı ve isim isteğinize uygun olarak tamamlanmalıdır. STOK_CHOUSE_ kelimesinden sonra gelecek kısım istenildiği gibi verilebilir, buraya kullanıcıların tablo görünümünün içeriğini rahat anlaması için anlamlı isimler verilmesi tavsiye edilir. STOK_CHOUSE_BIRIM_DETAYLARI gibi.

Ekranınızda gördüğünüz detaylar butonu ile de, tanımlamış olduğunuz başlıkların yada daha önceden var olan başlıklardan herhangi birinin, F10 ekranlarında default olarak görüntülenmesini sağlayabileceksiniz. Örneğin programınız; stokların F10 ekranlarına default olarak STOK_CHOUSE_2 başlık tanımını getirmektedir. Fakat siz stoklarınız için STOK_CHOUSE_YENI başlıklı bir görünüm tanımladınız ve bu tablo görünümünün stok F10'una default olarak gelmesini istiyorsunuz. Bunun için yapılacak tek işlem, bu butonu tıklayıp başlıklarınızı istediğiniz şekilde değiştirmeniz hatta bu başlıkların hangi kullanıcılar için geçerli olacağını seçmenizdir. Bu buton tıkladığında karşınıza **"Görünüm detayları"** başlığı altında bir ekran gelecektir. Bu ekranın **Görünüm adı** alanında sizden istenen, değiştirmek istediğiniz başlığı seçmenizdir. Örneğimize göre bu alandan yapılacak seçim STOK_CHOUSE_2 başlığıdır. Geçerli Kullanıcı alanında da yapmanız gereken, başlık değişikliğinizin hangi kullanıcı için geçerli olacağını belirtmenizdir. Bu ekrandan yapılacak son işlemse **"Görünüm Detayları"** alanından seçtiğiniz başlık yerine kartlarınızın F10 ekranına gelecek dolayısıyla default olacak başlık tanımını belirtmenizdir. Bu durumda örneğimize göre seçiminiz STOK_CHOUSE_YENI olmalıdır. Eğer bu yaptığınız değişikliği varsayılan haline çevirmek istiyor iseniz yani seçtiğiniz kullanıcı için STOK_CHOUSE_2 halindeki başlıkları görmesini istiyorsanız, varsayılan butonunu tıklamanız yeterli olacaktır.

Evet, bu buton ile ilgili açıklamalarımız dođrultusunda, tanıtım kartlarının F10 ekranlarında görüntülenmesini istediđiniz başlıklar için sınırsız sayıda görüntü tanımlaması yapabilirsiniz.

DB Analiz butonu sadece yetkili kişiler tarafından çalıştırılabilecektir. Budan dolayı, yetki tanımlaması yapılmamış kullanıcılar için bu buton aktif olmayacaktır. Bu butonun aktif olabilmesi için Kuruluş/Kullanıcı Hak Tanımlama/Genel Hak Tanımlamaları ekranındaki DB Analiz butonu aktif parametresi "evet" olarak seçilmelidir.